



Salud

Seguro Medicvida Nacional

Lo que debes saber antes de usar
tu **seguro de salud.**

#NoEstásSolo



pacífico

El **Seguro Medicvida Nacional** es un seguro de salud integral con excelentes coberturas y acceso a una amplia red de clínicas a nivel nacional.

Conoce nuestros seguros de salud integrales

	Medicvida Internacional	Medicvida Nacional	Multisalud	Red Preferente
Precio Mensual para Venta Nueva*	Desde S/ 924	Desde S/ 397	Desde S/ 323	Desde S/ 274
Clínicas	230 nacionales 5,000 internacionales	230 nacionales	220 nacionales	120 nacionales
Cobertura máxima anual	US\$ 4'000,000	S/ 9'600,000	S/ 5'000,000	S/ 3'200,000
Emergencias	✓	✓	✓	✓
Atención ambulatoria	✓	✓	✓	✓
Hospitalización	✓	✓	✓	✓
Oncología	✓	✓	✓	✓
Chequeo Preventivo	✓	✓	✓	✓
Programas para enfermedades crónicas	✓	✓	✓	✓
Maternidad	✓	✓	✓	✓
Médicos a Domicilio y por teléfono	✓	✓	✓	✓
Asistencia al viajero en caso de emergencia	✓	✓	✓	
Reembolso	✓	✓		
Atención en Red Banmédica	✓	✓		
Atención médica internacional	✓			

* Monto referencial de la prima de 0 a 17 años, fraccionado en doce (12) cuotas iguales incluido IGV, solo para afiliación con débito automático. Se aplican intereses, TCEA de 4%.

¿Qué cubre este seguro?

Cobertura máxima anual: S/ 9'600,000

Este es el monto máximo que cubrimos anualmente por persona para las atenciones médicas que requieras con el Seguro **Medicvida Nacional**.

Emergencias

Una emergencia es una situación repentina e inesperada que podría poner en peligro inminente tu vida o en grave riesgo tu salud, y requiere atención y procedimientos médicos inmediatos.

Si a causa de la emergencia requieres ser hospitalizado o intervenido quirúrgicamente, aplicarán las condiciones de cobertura hospitalaria.

Emergencias	Deducible S/ (costo por atención)	Coaseguro % (cubierto por Pacífico)
Emergencia accidental	0	Al 100
Emergencia médica	Según cobertura ambulatoria de la red	

Conoce las clínicas de cada Red más adelante.

*Servicio disponible en las ciudades de Lima, Arequipa, Talara, Piura y Trujillo. Este servicio tiene límites de cobertura y está sujeto a disponibilidad de unidades propias y/o de nuestros proveedores. Para mayor información ingresa a nuestra web www.pacifico.com.pe

Atención ambulatoria

En caso requieras asistir a una consulta con un médico, podrás utilizar la cobertura ambulatoria que es toda atención médica, procedimiento o exámenes auxiliares que no requieren una hospitalización, es decir, que no es necesario internarse en la clínica.

Red de Clínicas Afiliadas (atención a crédito)	Deducible S/ (costo por atención)	Coaseguro % (cubierto por Pacífico)	Reembolso* (atención a crédito)	Deducible S/ (costo por atención)	Coaseguro % (cubierto por Pacífico)
Red 1	45	Al 100	En el Perú		
Red 2	40	Al 90	Atención Ambulatoria (Tarifa A + 200% del Tarifario Pacífico, hasta S/ 320 máximo por consulta)	125	Al 65
Red 3	50	Al 85	Atención Ambulatoria con medicamentos en Mifarma	125	Al 70
Red 4	70	Al 75	En el extranjero: Sin pre-certificación		
Red 5	85	Al 70	(Tarifa A + 200%, consulta hasta S/ 320) máximo hasta el 35% de los gastos presentados a Tarifa Nacional	125	Al 65
Red 6	95	Al 60			
Red 7	100	Al 60			
Red 8	125	Al 60			
Cirugía Ambulatoria	Según cobertura ambulatoria de la red				
En el extranjero: Con pre-certificación					
Red Banmédica Chile (Cl. Santa María, Cl. Dávila) y Colombia (Cl. Country)	US\$ 100	Al 80			

Conoce las clínicas de cada Red más adelante.

* El reembolso que recibirás será en base al Tarifario Pacífico disponible en www.pacifico.com.pe

Oftalmología

Red de Clínicas Afiliadas (atención a crédito)	Deducible S/ (costo por atención)	Coaseguro % (cubierto por Pacífico)
Red oftalmológica 1	35	Al 90
Red oftalmológica 2	40	Al 85
Red oftalmológica 3	55	Al 80
Red oftalmológica 4	60	Al 80
En proveedores médicos afiliados de Red 1 a Red 8	Según cobertura ambulatoria de la red	
Excimer láser (cirugía refractiva de miopía, hipermetropía y astigmatismo)	S/ 950 (por ojo)	Al 100

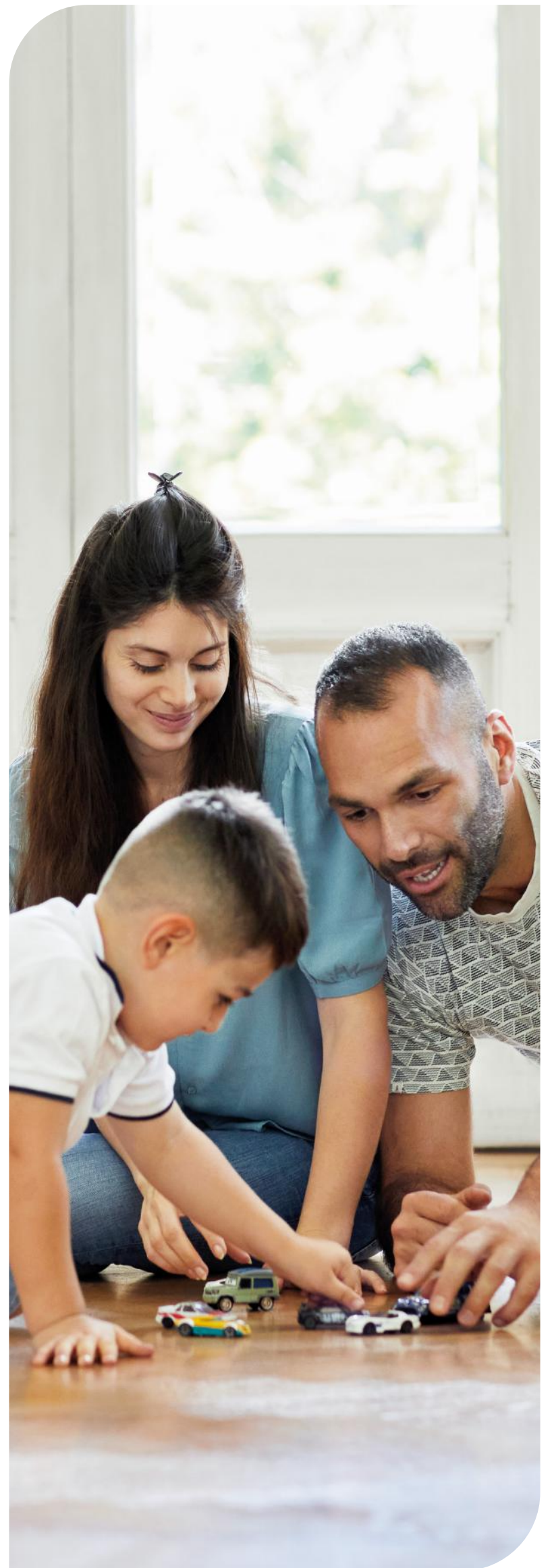
Conoce las clínicas de cada Red más adelante.

Odontología

Centros Odontológicos	Deducible S/ (costo por atención)	Coaseguro % (cubierto por Pacífico)
Red Odontológica 1	30	Al 85
Red Odontológica 2	50	Al 70

Conoce las clínicas de cada Red más adelante.

Reembolso	Deducible S/ (costo por atención)	Coaseguro % (cubierto por Pacífico)
Tarifa A + 200% Tarifario Pacífico (hasta S/ 1,500 al año)	0	Al 100
Prótesis dental en COA: Solo al crédito en caso de emergencias accidentales	0	Al 100



Hospitalización

De la Red 2 a la Red 7, el deducible y coaseguro de cada tratamiento hospitalario aplica por los primeros S/ 50,000. Si el gasto hospitalario es mayor a este monto, asumiremos el 100% y no deberás pagar nada a partir de ese momento hasta los 30 días.

En el caso de la Red 8, el deducible y coaseguro de cada tratamiento hospitalario aplica por los primeros S/ 150,000.

Red de Clínicas Afiliadas (atención a crédito)	Deducible S/ (costo por atención)	Coaseguro % (cubierto por Pacífico)	Reembolso	Deducible S/ (costo por atención)	Coaseguro % (cubierto por Pacífico)
Red 2	0	Al 95	Atención Hospitalaria (Tarifa A + 200% del Tarifario Pacífico)		
Red 3	1 día de habitación	Al 90	En Lima	2,000	Al 70
Red 4	1 día de habitación	Al 85	En Provincias	0	Al 90
Red 5	1 día de habitación	Al 80	En el extranjero hasta el 35% de los gastos presentados	2,000	Al 70
Red 6	1 día de habitación	Al 80			
Red 7	1 día de habitación	Al 80			
Red 8	1 día de habitación	Al 70			
En el extranjero: Con pre-certificación					
Red Banmédica Chile (Cl. Santa María, Cl. Dávila) y Colombia (Cl. Country)	US\$ 500	Al 30			

Conoce las clínicas de cada Red más adelante.

Oncología

Te brindamos los mejores tratamientos para afrontar la enfermedad. Además, asesoría continua para ti y tus familiares a través de la Unidad de Consejería Oncológica (UCO).

Estos tumores se pueden prevenir con una extirpación de la mama y/o extirpación del ovario y trompas. No se cubre el costo de las pruebas genéticas (BRCA 1 o 2).

La atención oncológica está cubierta al 100% e incluye:

- Quimioterapia
- Radioterapia
- Radiocirugía
- Cirugía oncológica
- Terapia biológica
- Alimentación para el acompañante
- Cuidados paliativos en el hogar
- Patologías como consecuencia del tratamiento oncológico
- Prótesis interna

Clínicas y Centros Oncológicos especializados	Deducible S/ (costo por atención)	Coaseguro % (cubierto por Pacífico)
En el Perú		
En clínicas y centros oncológicos afiliados		
Red 1 a Red 7	0	Al 100
Red 8	Según condiciones ambulatorias y hospitalarias	
Reembolso*		
En clínicas y centros oncológicos no afiliados	Según cobertura ambulatoria y hospitalaria de atención por reembolso	
Reconstrucción mamaria		
En clínicas y centros afiliados de reconstrucción mamaria	Al 100	
Reembolso	Hasta S/ 19,400 al 100%	

Conoce las clínicas de cada Red más adelante.

* El reembolso que recibirás será en base al Tarifario Pacífico disponible en www.pacifico.com.pe

Asistencia al viajero en caso de emergencias

El Seguro Medicvida Nacional te brinda cobertura de asistencia al viajero al 100% en cualquier parte del mundo en caso tengas una emergencia médica o accidental en el extranjero.

Médicos a Domicilio*

Médicos de primer nivel te atenderán en la comodidad de tu casa* por un costo fijo que incluye la consulta, medicinas y exámenes. El monto a pagar depende de la ciudad donde te atiendes.

Atención a Domicilio	Deducible S/ (costo por atención)	Coaseguro % (cubierto por Pacífico)
En Lima: Medicina General, Medicina Interna y Pediatría	55	Al 100
En Lima: Cardiología, Geriátría, Dermatología y Gastroenterología	80	Al 100
En provincia: Medicina General (Arequipa, Cajamarca, Cusco, Piura, Trujillo y Chiclayo)	40	Al 100
En provincia: Cardiología, Dermatología, Endocrinología, Medicina Interna y Neumología (Arequipa, Chiclayo, Piura y Trujillo)	80	Al 100

* Este servicio tiene límites de cobertura y está sujeto a disponibilidad de unidades propias y/o de nuestros proveedores.

Para mayor información ingresa a nuestra web www.pacifico.com.pe

La atención de **Médicos a Domicilio** no es para una emergencia, es una cita programada con anticipación.

Terapia física y rehabilitación

En los prestadores médicos afiliados que cuenten con la especialidad, salvo para atención por emergencia accidental. Según condiciones ambulatorias a crédito.





Programa Salud y Bienestar

Maternidad

Beneficio diseñado para cuidar la salud de la madre gestante que cubre: consultas prenatales, curso de preparación para el parto (psicoprofilaxis), consultas ambulatorias y hospitalización, parto y complicaciones del parto.

Controles Prenatales	Deducible S/ (costo por atención)	Coaseguro % (cubierto por Pacífico)
Red 1 - Red 6	0	0
Red 7	100	100
Red 8	125	125
Perfil Prenatal en Laboratorio, 3 Ecografías, 1 Papanicolaou, 3 Vacunas antitetánicas	0	Al 100

Conoce las clínicas de cada Red más adelante.

Reembolso*	Deducible S/ (costo por atención)	Coaseguro % (cubierto por Pacífico)
En el Perú		
Parto normal, Cesárea y/o Parto Múltiple	S/10,000 Monto máximo incluyen honorarios médicos	
Controles prenatales: Incluye laboratorio, ecografías, Papanicolaou, vacunas antitetánicas	Al 100% hasta S/ 1,000	
Vacunas del primer año, solo para nacidos en póliza por reembolso	Al 100% hasta S/ 1,000	

Conoce las clínicas de cada Red más adelante.

* El reembolso que recibirás será en base al Tarifario Pacífico disponible en www.pacifico.com.pe

Coberturas

	Deducible S/ (costo por atención)	Coaseguro % (cubierto por Pacífico)
Parto normal y cesárea		
Parto normal, Cesárea y/o Parto múltiple al crédito hasta S/13,000		
Red 1	0	Al 100
Red 2	0	Al 100
Red 3	0	Al 100
Red 4	0	Al 100
Red 5	0	Al 80
Red 6	0	Al 80
Red 7	0	Al 70
Red 8	0	Al 65
Aborto, amenaza de aborto, complicaciones orgánicas y quirúrgicas del embarazo al crédito y/o reembolso		Según condiciones de cobertura ambulatoria/hospitalaria al crédito y/o reembolso.

Criopreservación de células madre del cordón umbilical

	Deducible S/ (costo por atención)	Coaseguro % (cubierto por Pacífico)
Incluye extracción y 3 años de mantenimiento	0	Al 80

Chequeo Preventivo

Son evaluaciones médicas preventivas y un control de riesgos una vez al año durante tu vigencia, cubiertos al 100%, a los que tienes acceso según tu edad y sexo.

Exámenes del Chequeo Preventivo	Mujeres (años)		Hombres (años)	
	18 a 39	40 a más	18 a 39	40 a más
Evaluación clínica	✓	✓	✓	✓
Hemograma completo (incluye volumen corpuscular medio - VCM)	✓	✓	✓	✓
Creatinina	✓	✓	✓	✓
Glucosa De salir alterado el examen se procederá de la misma muestra:	-	✓	-	✓
Hemoglobina glicosilada	-	✓	-	✓
Colesterol total De salir alterado el examen se procederá de la misma muestra:	-	✓	-	✓
Colesterol HDL*	-	✓	-	✓
Colesterol LDL*	-	✓	-	✓
Electrocardiograma	-	✓	-	✓
Evaluación odontológica	✓	✓	✓	✓
Evaluación oftalmológica	✓	✓	✓	✓
Medición de presión intraocular	-	✓	-	✓
Evaluación ginecológica	✓	✓	-	-
Papanicolaou	✓	✓	-	-
Mamografía 2D	-	✓	-	-
Ecografía mamaria	✓	-	-	-
Antígeno Prostático (PSA) (de 50 años en adelante)	-	-	-	✓
Examen completo de orina	✓	✓	✓	✓
Triglicéridos	-	✓	-	✓
Thevenon (de 50 años en adelante)	-	✓	-	✓
Transaminasa Glutámico Pirúvica (TGP)	✓	✓	✓	✓
Radiografía de tórax	✓	✓	✓	✓
Prueba de esfuerzo	-	✓	-	✓
Toma de presión arterial	-	✓	-	✓
Examen urológico (de 50 años en adelante)	-	-	-	✓
Colonoscopia a partir de los 50 años (cada 5 años a partir de la 5ta renovación)	-	✓	-	✓

Exámenes especializados enfocados en el diagnóstico de cáncer	Mujeres (años)		Hombres (años)	
	18 a 39	40 a más	18 a 39	40 a más
Transaminasa Glutámico-Pirúvica	-	✓	-	✓
Prueba de Esfuerzo	-	✓	-	✓
Inclusión de Marcadores Tumorales para screening:	-	✓	-	✓
• Cáncer de páncreas y estómago: CA19.9	-	✓	-	✓
• Cáncer de colon y recto: CEA	-	✓	-	✓
• Cáncer de ovario: CA125 de 50 años en adelante (cada 5 años)	-	✓	-	-
Endoscopia gástrica al 100%, incluye preparación, farmacia y biopsia	-	✓	-	✓

Siempre Sano

Es un programa ambulatorio de atención y control de las siguientes enfermedades crónicas: asma bronquial, dislipidemia, hipertensión arterial y diabetes mellitus tipo 2.

Cubrimos al 100%, previa evaluación e inscripción y sin ningún pago adicional. Un excelente equipo de médicos te orientará para evitar o minimizar el daño que producen estas enfermedades en la salud, contribuyendo así a mejorar tu calidad de vida. Aplica solo para las enfermedades que aparezcan luego del ingreso a la póliza.

* Relación de medicamentos recomendados por las guías de práctica clínica y las últimas revisiones internacionales, cuyo fin es controlar o minimizar los daños de una enfermedad.

Delivery de Medicamentos

Es un beneficio creado exclusivamente para aquellos asegurados que tienen una enfermedad crónica controlada y reciben regularmente atención por este diagnóstico.

Al inscribirte en este programa podrás recibir las medicinas que te recete el doctor en la comodidad de tu casa durante todos los meses que dure la receta (3 a 6 meses). Así ahorrarás tiempo y dinero, pues pasarás por menos consultas y visitas a las farmacias durante el año.

El programa incluye:

- Medicinas de acuerdo al coaseguro de la clínica donde recibiste la consulta médica en la Red de Delivery de Medicamentos.
- Envío de los medicamentos a la dirección que indiques* sin ningún pago adicional.

* Este servicio tiene límites de cobertura y está sujeto a disponibilidad de unidades propias y/o de nuestros proveedores. Para mayor información ingresa a nuestra web www.pacifico.com.pe

Tratamientos Complejos

Es un beneficio creado para aquellos asegurados que tienen una enfermedad que requiera medicación de alto costo. Al inscribirte en este programa ahorrarás tiempo y dinero, pues podrás acceder a tus medicamentos a precios más bajos y, de ser posible, en la comodidad de tu casa. Gracias a esto lograrás cumplir con un tratamiento completo y cuidar tu salud.

El programa incluye:

- Medicinas de acuerdo al coaseguro de la clínica donde recibiste la consulta médica.
- Envío de la medicación, previa evaluación por Carta de Garantía.

* Este servicio tiene límites de cobertura y está sujeto a disponibilidad de unidades propias y/o de nuestros proveedores. Para mayor información ingresa a nuestra web www.pacifico.com.pe

Control del Niño Sano

Consiste en una evaluación pediátrica mensual durante el primer año de vida del recién nacido y a los 3 años.

Cubrimos la atención médica que incluye:

- Evaluación médica por el especialista.
- Registro de crecimiento y desarrollo en la cartilla de Control del Niño Sano entregada por la clínica.
- Vacunas cubiertas al 100% según el Esquema de Vacunación del MINSA*.
- Orientación a la madre sobre temas relacionados al desarrollo psicomotriz, cuidados, signos de alarma y nutrición, entre otros.

* Vacunas del esquema MINSA en Centros de Vacunación de la APEPS y SANNA Chacarilla en Lima, para el caso de provincias es en todos los establecimientos de salud del MINSA.

Vacunación

Ponemos a tu disposición vacunas contra diversas enfermedades según la edad y sexo del asegurado. Por ejemplo: influenza, rotavirus. Cubrimos algunas vacunas al 100% y otras con tarifas preferenciales.

Conoce más del Programa Salud y Bienestar en www.pacifico.com.pe/programas-salud



¿Qué beneficios adicionales tiene este seguro?

- **Médicos en Línea.** Podrás recibir orientación médica a través de una llamada en Lima y provincias, donde un staff médico atenderá tus consultas las 24 horas del día, los 365 días del año.
- **Criopreservación del cordón umbilical.** Cubrimos al 80% la extracción y los 3 primeros años de mantenimiento del cordón umbilical en el New England Cord Blood Bank en Boston, Massachusetts, Estados Unidos.
- **Osteoporosis** cubierta al 100% (post menopáusica).
- **Enfermedades congénitas diagnosticadas** del recién nacido para los niños que han nacido dentro de la cobertura del seguro. Cubrimos hasta S/ 480,000 al año.
- **Enfermedades congénitas no diagnosticadas.** Cubrimos hasta S/ 480,000 por el tiempo de vida de la póliza.
- **Enfermedades epidémicas.** Cubrimos hasta S/ 60,000 al año.
- **Enfermedades relacionadas con el virus VIH,** hasta S/ 50,000 al año.
- **Prótesis dental** en caso de emergencia accidental.
- **Prótesis quirúrgica,** excepto prótesis externa.
- **Vacuna del papiloma humano.**
- **Trasplantes de órganos,** hasta S/ 1'600,000 al año.
- **Segunda opinión médica,** nacional e internacional, para casos médicos o cirugías programadas.
- **Transporte de evacuación** dentro del territorio nacional en caso de emergencia*.
- **Gastos de sepelio.** Paquete VIP (cubrimos hasta S/ 15,000; incluye sepultura, servicio funerario y/o cremación).
- **Liberación de pago de primas.** En caso de fallecimiento del titular del seguro, asumiremos el pago de las primas por un año para que los dependientes tengan cobertura durante ese período.
- **Salud Mental.** Atenciones a crédito y reembolso en Psicología, Psiquiatría y Hospitalización.
- **Programa contra la anemia "Tan Fuertes Como El Hierro".** Para niños desde los 6 meses hasta los 11 años.

* Este servicio tiene límites de cobertura y está sujeto a disponibilidad de unidades propias y/o de nuestros proveedores. Para mayor información ingresa a nuestra web www.pacifico.com.pe

Clínicas y Centros Médicos afiliados

LIMA

Nombre de la clínica o centro médico

Distrito

Teléfono

Red 1

SANNA \ C.C. Miraflores ⁽¹⁾	Miraflores	635-5000
SANNA \ C.C. Chacarilla ⁽¹⁾	Surco	635-5000
SANNA \ C.C. La Molina ⁽¹⁾	La Molina	635-5000
SANNA \ C.C. Los Olivos ⁽¹⁾	Los Olivos	635-5000

Red 2

Centro de Fisioterapia y Rehabilitación Aliviar	San Borja	944994828
Cl. Integramédica Perú ⁽¹⁾	Independencia	634-1000
Cl. Versailles	Comas	715-8787
Cl. Montefiori	La Molina	437-5151
Cl. Mundo Salud	Los Olivos	523-5900
Cl. Providencia	San Miguel	660-6000
Cl. San Juan Bautista	San Juan de Lurigancho	610-4545
Cl. Santa Martha del Sur	San Juan de Miraflores	466-1928
Cl. Javier Prado	San Isidro	440-2000
Sanar - Centro Médico Los Álamos	San Isidro	772 -0941 920-348-448
Cl. Centenario Peruano Japonesa	Pueblo Libre	218-1017
Cl. Ricardo Palma - Sede Plaza Lima Sur ⁽¹⁾	Chorrillos	617-8200
Cl. Especializada Medavan	Jesús María	261-1737
C.M. Especializado OSI ⁽¹⁾	Los Olivos	446-3693
Cl. Materno Infantil Virgen del Rosario	Magdalena	263-0776
C.M. Especializado OSI ⁽¹⁾	Miraflores	446-3693
Cl. Stella Maris	Pueblo Libre	463-6666
C.M. Limatambo - Callao ⁽¹⁾	Callao	652-7474
Cl. Limatambo - San Isidro	San Isidro	617-1111
Cl. Limatambo - San Juan de Lurigancho	San Juan de Lurigancho	415-1600
Cl. Vesalio	San Borja	618-9999
C.M. Medex ⁽¹⁾	San Isidro	442-6284
Cl. Médica Cayetano Heredia	San Martín de Porres	482-3088
Cl. San Vicente	San Martín de Porres	568-2535
C.M. Jockey Salud ⁽¹⁾	Surco	712-3456
C.M. Especializado OSI ⁽¹⁾	Surco	446-3693
Cl. San Judas Tadeo	San Miguel	219-1100

⁽¹⁾ Solo ambulatorio ⁽²⁾ Solo maternidad y ginecología ⁽³⁾ Solo cirugía de corta estancia

Nombre de la clínica o centro médico	Distrito	Teléfono
Red 3		
Cl. Aviva	Los Olivos	715-4600
Cl. Good Hope	Miraflores	610-7300
Cl. Maison de Santé - Chorrillos	Chorrillos	619-6000
Cl. Maison de Santé - Lima	Lima	428-8345
Cl. Jesús del Norte	Los Olivos	613-4444
Cl. San Gabriel	San Miguel	614-2222
Cl. Tezza	Surco	610-5050
Red 4		
Cl. Bellavista	Callao	451-3454
Cl. Especialidades Médicas	San Borja	225-5477
SANNA \ Cl. El Golf	San Isidro	635-5000
SANNA \ Cl. San Borja	San Borja	635-5000
Cl. Maison de Santé - Surco	Surco	619-6000
Red 5		
Cl. Internacional - Lima	Lima	619-6161
Cl. Santa Isabel ⁽²⁾	San Borja	475-7777
Cl. Ricardo Palma - Central	San Isidro	224-2224
Centro Oncológico Aliada ⁽¹⁾	San Isidro	635-0000
Cl. San Pablo - Central	Surco	610-3333
Cl. Internacional Medicentro ⁽¹⁾	San Isidro	619-6161 anexo 4151
Internacional Medicentro (Surco) ⁽¹⁾	Surco	619-6161 anexo 5851
Cl. Internacional - San Borja	San Borja	619-6161
Red 6		
Clínica Benedicto XVI (Centro de hemodiálisis) ⁽¹⁾	Zárate	375-2504
		375-0723
C.M. British American Hospital ⁽¹⁾	La Molina	437-7782
Cl. Miraflores	Miraflores	610-9696
Clínica Álvarez ⁽³⁾	Miraflores	635-5399
Centro de Diagnóstico PET CT Perú	Miraflores	652-3815
Imágenes Estomatológicas	San Borja	476-8869
Centro de Litotricia Javier Prado ⁽¹⁾	San Isidro	440-2000
Cl. British American Hospital	San Isidro	616-8900
Cytometric Bioservices	San Luis	346-2167
Centro Especializado Servimed (hemodiálisis) ⁽¹⁾	San Miguel	655-5621
Mednuclear Perú	Surco	372-1149
Instituto Galdós ⁽¹⁾	Surco	372-0855
Centro Especializado Dialysis Service (hemodiálisis) ⁽¹⁾	Jesús María	462-0311

(¹) Solo ambulatorio (²) Solo Maternidad y Ginecología (³) Solo cirugía de corta estancia

Nombre de la clínica o centro médico	Distrito	Teléfono
C.M. San Felipe	La Molina	219-0000
Cl. San Felipe	Jesús María	219-0000
C.M. San Felipe ⁽¹⁾	Surco	219-0000
Red 7		
Medson Salud (Centro de Rehabilitación) ⁽¹⁾	Comas	557-2046
Cl. Auna Guardia Civil	San Isidro	204-9600
Cl. Montesur ⁽²⁾	Surco	317-4000
Red 8		
Cl. Delgado Auna	Miraflores	377-7000
Red Prenatal		
Cl. San Felipe	Jesús María	219-0000
SANNA \ Cl. San Borja	San Borja	635-5000
SANNA \ Cl. El Golf	San Isidro	635-5000
Clínicas y Centros Oncológicos		
SANNA \ Cl. San Borja	San Borja	635-5000
SANNA \ Cl. El Golf	San Isidro	635-5000
Centro Oncológico Aliada ⁽¹⁾	San Isidro	635-5000
Instituto Oncológico de Lima ⁽¹⁾	San Borja	225-7085
Neomedic ⁽¹⁾	San Isidro	475-0085
Importante: Adicionalmente a estos proveedores, las atenciones oncológicas podrán realizarse en clínicas y centros afiliados de la red 1 a la red 8, a excepción de la Clínica Auna Guardia Civil.		
Clínicas y Centros de Reconstrucción Mamaria		
Centro Oncológico Aliada ⁽¹⁾	San Isidro	224-4088
SANNA \ Cl. San Borja	San Borja	702-4300
SANNA \ Cl. El Golf	San Isidro	635-5000
Cl. San Felipe	Jesús María	219-0000
Centros Odontológicos		
Red Odontológica 1		
CERDENT	Chorrillos	252-3383
	Jesús María	424-4685
	Los Olivos	485-1051
	Miraflores	445-7909
	San Isidro	421-6631
	San Miguel	452-4281
	San Miguel	452-2339
Odontocenter	Miraflores	422-3619
	San Miguel	452-7078

⁽¹⁾ Solo ambulatorio ⁽²⁾ Solo maternidad y ginecología ⁽³⁾ Solo cirugía de corta estancia

Nombre de la clínica o centro médico	Distrito	Teléfono
Cl. San Pablo - Central	Surco	436-7350
Odontofresh	Magdalena	422-3619
	Surco	226-3366
Cl. Limatambo	San Isidro	442-4670
Cl. Dental las Palmeras	San Isidro	222-7769
C.M. Jockey Salud	Surco	712-3456
Cl. Dental Rivera Chu	Surco	448-8445

Red Odontológica 2

Centro Dental San José	Callao	452-5396
	Los Olivos	522-1511
	San Borja	225-9510
	San Isidro	422-8306
	San Miguel	452-2498
C.M. Odontológico Americano (COA)	Barranco	9990-24202
	Callao	453-3276
	Comas	421-6323
	Jesús María	9986-77681
	La Molina	434-2600
	La Victoria	471-3998
	La Victoria	475-1717
	Lima	427-0158
	Los Olivos	523-2190
	Pueblo Libre	421-6323
	San Borja	225-0809
	San Borja	648-0253
	San Isidro	421-6323
	San Miguel	451-5553
	San Juan de Lurigancho	458-6472
	San Juan de Miraflores	466-1128
	Surco	275-4687
Surquillo	440-1021	

Centros Oftalmológicos

Red Oftalmológica 1

Oftalmic Service	San Borja	225-0469
Norvisión	Pueblo Libre	333-1920
Óptima Visión	Miraflores	447-9956
Oculáser	Lima	265-4833
Futuro Visión	San Borja	476-0319

Nombre de la clínica o centro médico	Distrito	Teléfono
Omnia Visión	Lima	203-6320
Oftalmomedic	Lima	471-4862
Clínica Vista	Jesús María	641-3217
Red Oftalmológica 2		
Instituto Oftalmológico Especializado Dr. Wong Cam	San Isidro	226-4452
	Los Olivos	523-7777
Clínica de Ojos D' Opelupe (Organización Peruana de Lucha contra la Ceguera)	Lince	472-8829
Oftalmo Vissum	Surco	363-9870
Centro Médico Medex	San Isidro	319-1530
Clínica San Felipe	Jesús María	219-0000
Centro Médico San Felipe	Surco	219-0000
Red Oftalmológica 3		
Arbrayss Láser	Surco	437-1447
T.G. Láser	San Isidro	410-6565
Vista Salud Centro Oftalmológico	Monterrico	434-1885
Mácula D&T	Surco	449-2112
Oftálmica - Instituto de la Visión	San Borja	476-8318
Instituto Peruano De La Visión	Jesús María	266-0659
Confía Instituto Oftalmológico	San Isidro	475-3320
Red Oftalmológica 4		
Instituto Oftalmosalud	San Isidro	512-1212
	Surco	512-1210
	Los Olivos	512-1214
	San Juan de Miraflores	466-0022
		512-1216
Red de Chequeos Médicos Preventivos		
SANNA \ C.C. Miraflores (1)	Miraflores	635-5000
SANNA \ C.C. La Molina (1)	La Molina	635-5000
SANNA \ C.C. Chacarilla (1)	Surco	635-5000
SANNA \ C.C. Los Olivos (*)	Los Olivos	635-5000
C.M. Jockey Salud (1)	Surco	712-3456
Funerarias		
Funeraria Mapfre	Miraflores	213-7373
Jardines de La Paz	San Borja	710-5000
Campo Fe	San Borja	625-4600
San Isidro	Surquillo	260-9663

(1) Solo ambulatorio (2) Solo Maternidad y Ginecología (3) Solo cirugía de corta estancia

Clínicas y Centros Médicos afiliados

PROVINCIAS

Provincia	Nombre de la clínica	Teléfono
Red 2		
Áncash	C.M. Yanacancha San Pablo	(043) 42-8811
	Clínica San Pablo	(054) 410-100
	SANNA \ Cl. del Sur	(054) 60-7322
Arequipa	C.M. Monte Carmelo	(054) 28-7048
	García Bragagnini ⁽¹⁾	(054) 27-2614
	Fisiovida Centro de Rehabilitación ⁽¹⁾	(054) 28-6555
	Consultorio Dra. Rosemarie Ocola Murillo ⁽¹⁾	959-969-124 (054) 53-3109
Ayacucho	Cl. El Nazareno	(066) 31-4517
Barranca	Clínica La Solidaridad Barranca	(01) 589-1383 984-346-253
	Cl. Limatambo Cajamarca	(076) 36-4241
	SANNA \ Centro Clínico Cajamarca	(076) 36-8473
	Medisalud Group ⁽¹⁾	(076) 34-1655
Cajamarca	Cl. San Francisco de Asís	(076) 36-2050
	Cl. Servicio de Salud Los Fresnos	(076) 36-4046
	C.M. MEDES - Medicina de Especialidades ⁽¹⁾	(076) 34-4640
	Cl. San Lorenzo	(076) 34-0201
	Policlínico Pediátrico Del Norte ⁽¹⁾	(076) 60-4389
	Clínica María Belén ⁽¹⁾	(076) 34-1992
Cañete	Cl. Campos	(01) 581-2082
	C.M. Servimédicos ⁽¹⁾	(074) 22-1945
Chiclayo	Cl. Millenium (Famident)	(074) 22-6494
	Hospital Metropolitano	(074) 27-2728
	C.M. Gastrosalud ⁽¹⁾	(074) 22-2575
	Hospital Privado Juan Pablo II	(074) 22-6070
	Cl. Robles	(043) 32-2453
Chimbote	Cl. San Pedro	(043) 32-1930
	Cl. Santa María de Chimbote	(043) 32-5073
	Cl. de los Vásquez	997-073-136
Chincha	Cl. Daniel A. Carrión	(056) 26-2667
	Consultorio Soldevilla	(056) 26-8855
	Cl. Gaxay	(056) 26-7606

⁽¹⁾ Solo ambulatorio ⁽²⁾ Solo hospitalización ⁽³⁾ Solo hospitalización médica no quirúrgica ⁽⁴⁾ No aplica para oncología

Provincia	Nombre de la clínica	Teléfono
Cusco	Cl. Dr. Víctor Paredes	(084) 22-5265
	Cl. Centro Clínico Pardo	(084) 25-6976
	C.M. Cima ⁽³⁾	(084) 24-0387
	Cl. Peruano Suiza	(084) 25-5550 (084) 23-7009 989-316-622
Huacho	Cl. Inversiones Médicas Galeno	232-4841
Huancayo	Cl. Cayetano Heredia	(064) 24-7087
	Cl. Santo Domingo	(064) 23-4012
	Cl. Ortega	(064) 23-5430
Huaral	Policlínico Sakura ⁽¹⁾	246-1768
	Policlínico Nueva Esperanza ⁽¹⁾	246-1586
Huaraz	Cl. Nuestra Señora de las Mercedes ⁽¹⁾	(043) 42-1879
	Cl. San Pablo	(043) 42-8806
Huarmey	Policlínico Dr. Flores ⁽¹⁾	(043) 40-0166
Ica	Cl. Las Condes	(056) 21-4149
	Clínica San Vicente	(056) 22-7263
	Clínica Tataje ⁽¹⁾	(056) 60-3682
	Disebmir E.I.R.L.	(056) 60-4364 959-804-270
Iquitos	Wisar Salud	(065) 227-700 994-008-078
	Servicios Médicos Generales San Juan	(065) 60-7306
	Servicios Médicos Clínica Santa Anita	(065) 26-6003
Juliaca	Cl. Americana	(051) 32-1001
	Cl. Monte Sinaí Juliaca	(051) 32-1482 (051) 50-2500
Junín	C.M. El Milagro ⁽¹⁾	(064) 33-1155 994-800-367
	Cl. Elera	(064) 33-1527
Moquegua	Servicios Médicos Múltiples Servimedco S. C. R. L.	(053) 63-2122
Pasco	Cl. Gonzales (Magol)	(063) 42-1515
	Natclar ⁽¹⁾	(063) 42-2886
Pisco	Cl. Américas (Ecolab Perú) ⁽¹⁾	(056) 53-2679
	OZONED (Rehabilitación Física) ⁽¹⁾	(056) 53-4939

(1) Solo ambulatorio (2) Solo hospitalización (3) Solo hospitalización médica no quirúrgica (4) No aplica para oncología

Provincia	Nombre de la clínica	Teléfono
Piura	Grupo Carita Feliz	(073) 32-3017
	C.M. Universidad de Piura	(073) 28-4500
	Centro Médico Desierto de Sechura ⁽¹⁾	968-180-874
Pucallpa	Cl. Amazónica	(061) 57-8432
	Cl. Monte Horeb	(061) 57-1689
	Hospital Regional de Pucallpa	(061) 57-5209
	Cl. Juan Pablo II	(061) 57-2854
Puno	Corporación Roca Perú	(051) 36-5909
Sullana	Cl. Virgen del Pilar	(073) 50-2278
	Cl. Santa Rosa Sullana	(073) 50-5870
Tacna	Promedic (Protección Médica)	(052) 42-7239
	C.M. San Pedro ⁽¹⁾	(052) 42-6700
	Servicios Integrales de Salud Santa Ana	(052) 41-4661
	Clínica La Luz de Tacna	(052) 63-8720
Talara	SANNA \ Centro Salud Pacífico Talara ⁽¹⁾	(073) 49-8910
	Administradora Clínica Tresa	(073) 38-2213
	Cl. Torres	(073) 38-1967
	Cl. Vigo ⁽¹⁾	(073) 38-3461
	C.M. Belén - El Alto ⁽¹⁾	(073) 25-6466
	Grupo Médico Empresarial ⁽¹⁾	(073) 38-6781
	Jorge Madrid Ortiz (Ginecología) ⁽¹⁾	(073) 38-1434
Tarapoto	Cl. San Martín (Serv. Médicos Lionel Flores e Hijos)	(042) 52-3680
	SINAI Investments & Health S.A.C.	(042) 55-8166 942-626-593

(¹) Solo ambulatorio (²) Solo hospitalización (³) Solo hospitalización médica no quirúrgica (⁴) No aplica para oncología



Atiéndete en las
mejores clínicas.

Provincia	Nombre de la clínica	Teléfono
Trujillo	Cl. Materno Infantil del Norte	(044) 24-1505
	Centro de Litotricia Trujillo ⁽¹⁾	(044) 29-5715
	Cl. Camino Real	(044) 74-9333
	SANNA \ Cl. Sánchez Ferrer	(044) 28-5541
Tumbes	Cl. de la Familia	(072) 52-1251
Red 3		
Arequipa	Cl. Valle Sur	(054) 74-9333
	Hogar Clínica San Juan de Dios ⁽⁴⁾	(054) 38-2400
	Cl. Arequipa	(054) 59-9000
	Servicios Médicos y Diálisis del Sur Virgen de la Candelaria S.A.C. - SERMEDIAL (Imágenes y Hemodiálisis)	958-790-643 (054) 27-6313
	Remasur (Imágenes)	(054) 25-5792
	Sedimed (Imágenes)	(054) 20-0070
		(076) 37-2488
Cajamarca	Laboratorio Labbio Dx	(076) 36-7417
Chiclayo	Cl. del Pacífico	(074) 23-6378
	Clínica Auna	(074) 74-9333
Cusco	Hogar Clínica San Juan de Dios	(084) 23-1340
	Cl. Mac Salud (Méd. Asociados Cusco)	(084) 50-5554
	Oxigen Medical Network	(084) 22-1213 942-727-412
	Remasur (Imágenes)	(084) 23-4675
		(064) 60-1854
Huancayo	Clínica Especializada Miranda	(064) 60-1854
	Clínica Bilbao	(064) 23-2006
Ica	Cl. Señor de Luren	(056) 21-1989
Iquitos	Adventista Ana Stahl	(065) 25-2528
Pisco	Servicios Médicos Integrales FAMISALUD	(056) 53-4281
Piura	SANNA \ Cl. Belén	(073) 28-5960
	Cl. Miraflores	(073) 34-3037
Tacna	Remasur (Imágenes)	(052) 63-8500
		(052) 63-8501
Tarma	Policlínico Santa Ana	956-150-552
Tumbes	Tomosac	(072) 63-5713
		940-278-850

⁽¹⁾ Solo ambulatorio ⁽²⁾ Solo hospitalización ⁽³⁾ Solo hospitalización médica no quirúrgica ⁽⁴⁾ No aplica para oncología

Provincia	Nombre de la clínica	Teléfono
Trujillo	Cl. Peruano Americana	(044) 24-2400
	Cl. San Pablo	(044) 48-5244
	Cl. San Antonio	(044) 20-2597
	Tomografía Computarizada	(044) 20-7111
	Laboratorio Escalabs	(044) 20-5937
	Resomag Center	(044) 20-7029
Red Pre y Post Natal		
Arequipa	SANNA \ Cl. del Sur	(054) 60-7322
Trujillo	SANNA \ Cl. Sánchez Ferrer	(044) 28-5541
Piura	SANNA \ Cl. Belén	(073) 28-5960
Clínicas y Centros Oncológicos		
Arequipa	C.M. Monte Carmelo	(054) 28-7048
	Cl. Arequipa	(054) 59-9000
	SANNA \ Cl. del Sur	(054) 60-7322
	García Bragagnini ⁽¹⁾	(054) 27-2614
	Cl. San Pablo	(054) 410-100
Cusco	Hogar Clínica San Juan de Dios	(084) 231-340
Huancayo	Cl. Cayetano Heredia	(064) 24-7087
Piura	SANNA \ Cl. Belén	(073) 28-5960
	Cl. Miraflores	(073) 34-3037
Trujillo	Cl. Peruano Americana	(044) 24-2400
	SANNA \ Cl. Sánchez Ferrer	(044) 28-5541
Centros Odontológicos 1		
Arequipa	Centro Odontológico Especializado	(054) 25-7448
	CERDENT	(054) 20-4016 (054) 25-9934
Ayacucho	Cl. El Nazareno	(066) 31-4517
Cajamarca	Cl. Servicio de Salud Los Fresnos	(076) 36-4046
Chimbote	Cl. Dental Bolognesi	(043) 32-7335
	Centro Odontológico I.P.P. Dentals	(043) 32-1359
Cusco	CERDENT	(084) 24-3386
Huacho	Centro Odontológico Dentiplus	(01) 232-1626
	Cl. Inversiones Médicas Galeno	(01) 232-4841
Huancayo	Cl. Dental Imagen	(064) 24-9898 (064) 24-9060
	Cl. Dental Aleceari	(062) 51-3377
Huaraz	Centro Odontológico Integral	(043) 42-8503

(1) Solo ambulatorio (2) Solo hospitalización (3) Solo hospitalización médica no quirúrgica (4) No aplica para oncología

Provincia	Nombre de la clínica	Teléfono
Iquitos	CERDENT	(065) 24-1943
	Cl. Dental Urrunaga	(065) 23-5016
Moquegua	Doctor Muelita - Ilo	(053) 48-3191
Pacasmayo	Clínica Odontológica Nuevo Milenio	(044) 52-1454
Piura	CERDENT	(073) 30-8691
Tacna	Serv. Int. de Salud Santa Ana	(052) 41-4661
Talara	Cl. Odontológica Cano Álvarez	(073) 38-2660
Red Odontológica 2		
Arequipa	Centro Dental San José	(054) 25-9669
	C.M. Odontológico Americano	(054) 27-2716
Barranca	Clínica La Solidaridad Barranca	984-346-253
Cajamarca	C.M. Odontológico Americano	(076) 36-9456
	Centro Dental San José	(076) 34-3693
Chincha	Servicios Médicos Integrales FAMISALUD	988-669-748
Chiclayo	C.M. Odontológico Americano	(074) 22-3877
Cusco	Centro Dental San José	(084) 22-4445
	C.M. Odontológico Americano	(084) 24-8124
Huaraz	C.M. Odontológico Americano	(043) 42-1746
	Centro Dental San José	(043) 42-2135
Huancayo	C.M. Odontológico Americano	(064) 21-1004
Ica	C.M. Odontológico Americano	(056) 21-6345
	Centro Dental San José	956-986-560
Juliaca	C.M. Odontológico Americano	(051) 32-5462
Moquegua	C.M. Odontológico Americano	(053) 46-3446
Piura	C.M. Odontológico Americano	(073) 30-5820
	Centro Dental San José	(073) 21-2387
Pucallpa	C.M. Odontológico Americano	(061) 57-3075
Puno	C.M. Odontológico Americano	(051) 36-6390
Tacna	C.M. Odontológico Americano	(052) 41-6136
Tarapoto	C.M. Odontológico Americano	(042) 52-0016
Trujillo	C.M. Odontológico Americano	(044) 28-6921
	Centro Dental San José	(044) 22-1170
	Inversiones Becerril S.A.C.	(044) 23-3246
Tumbes	C.M. Odontológico Americano	(072) 52-2771

(1) Solo ambulatorio (2) Solo hospitalización (3) Solo hospitalización médica no quirúrgica (4) No aplica para oncología

Provincia	Nombre de la clínica	Teléfono
Centros Oftalmológicos		
Arequipa	Oftalmosalud	(054) 28-7373
Huancayo	Cl. Oftalmológica Regional	(064) 20-1255
Trujillo	Oftalmovisión	(044) 25-0922
	C.M. Oftalmológico Láser	(044) 20-5629
	Clínica de Ojos California	(044) 29-4555
Tumbes	Tomosac	940-278-850
Piura	Cl. de Ojos Ver	(073) 34-8851
Clínicas y Centros para Chequeos Preventivos		
Arequipa	SANNA \ Clínica del Sur	(054) 60-7322
Chiclayo	C.M. Servimédicos ⁽¹⁾	(074) 22-1945
Piura	SANNA \ Cl. Belén	(073) 28-5960
Funerarias		
Arequipa	Funeraria Santa María - Camposanto Parque de la Esperanza	(054) 60-4848
Trujillo	Funeraria Ramírez	(044) 24-2322

NOTA:

- Verifica la relación de clínicas y centros médicos afiliados antes de atenderte.
- Sujeto a médicos del staff que trabajen bajo el sistema de seguros.
- Las clínicas y centros médicos indicados en nuestro seguro de salud mantienen un contrato con Pacífico Seguros para la atención de nuestros asegurados, ello implica que pueden variar a lo largo de la vigencia de la póliza que tienes contratada. En caso se dé dicho supuesto, esto será oportunamente informado al asegurado conforme a los mecanismos pactados en la póliza de seguros.
- Para gastos de sepelio en las provincias donde no se indique proveedor, se deberá coordinar con las funerarias de Lima (Funerarias Campo Fe, Funeraria Jardines de la Paz, San Isidro y Mapfre).

(1) Solo ambulatorio (2) Solo hospitalización (3) Solo hospitalización médica no quirúrgica (4) No aplica para oncología

Principales exclusiones y gastos no cubiertos de este seguro

Este seguro no cubre, entre otros, los gastos derivados y/o relacionados a consecuencia de:

a) Preexistencia:

Cualquier condición de alteración del estado de salud diagnosticada por un profesional médico colegiado, conocida por el contratante y/o asegurado y no resuelta en el momento previo a la presentación de la declaración jurada de salud inserta en la solicitud de seguro, no considerándose como preexistencias a las enfermedades por las que el asegurado haya recibido cobertura durante la vigencia de una póliza de enfermedades o asistencia médica emitida por Pacífico Seguros u otra compañía de seguros registrada en la Superintendencia de Banca, Seguros y AFP, en el período inmediatamente anterior a la contratación de la presente póliza.

b) Gastos por concepto de compra de sangre, plasma, hemoderivados, tejidos u órganos:

No se cubre albúmina humana, plasma rico en plaquetas ni tratamientos que impliquen el uso de células madre (Stem Cell), salvo que se requiera para trasplante de médula ósea (Autólogo).

c) Pruebas diagnósticas (laboratorio, imágenes y/u otros estudios) o tratamientos (procedimientos médicos o quirúrgicos, insumos, dispositivos, implantes, equipos y/o medicamentos) derivados y/o relacionados y/o a consecuencia de y otros precisados a continuación:

1. Todo medicamento, equipo, dispositivo, implante, procedimiento o insumo médico utilizado que no haya sido aprobado por la FDA (Food and Drug Administration) o EMA para el diagnóstico correspondiente.

2. Medicamentos, insumos o dispositivos que aun cuando hayan sido aprobados por la FDA o EMA, se encuentren señalados expresamente como exclusiones en la póliza de seguro.

3. Tratamientos o procedimientos experimentales.

4. Tratamientos y procedimientos que no se encuentren aprobados con nivel de evidencia y consenso 1 o 2 en la "Clinical Practice Guidelines in Oncology" (Guías de Práctica Clínica en Oncología) de la National Comprehensive Cancer Network (NCCN) de los Estados Unidos de América. Para mayor información ingresar a www.nccn.org

5. Consultas, pruebas auxiliares y tratamientos médicos, psicológicos y/o psiquiátricos relacionados con los diagnósticos comprendidos en el capítulo V, Trastornos Mentales y del Comportamiento, del Código Internacional de Enfermedades CIE 10, así como tratamientos para corregir trastornos de conducta, trastornos de la atención del lenguaje y del aprendizaje. Electroencefalograma para cefaleas o problemas de memoria o atención. Curas de reposo o de sueño.

6. Medicamentos, exámenes auxiliares, procedimientos o tratamientos prescritos con fines de prevención primaria o secundaria (excepto Aspirina, Warfarina, Clopidogrel, heparinas u otros anticoagulantes, Metformina, Montelukast en asma, profilácticos para migrañas y antibióticos preoperatorios, los cuales sí se cubrirán). Pruebas no invasivas para diagnóstico de hígado graso o fibrosis (Fibromax, Fibrotest, Actitest, Fibroscan, Elastografía).

7. Medicamentos para el tratamiento por climaterio y menopausia y/o sus consecuencias.

8. Prótesis externas, tales como aparatos auditivos, apéndice auricular, globo ocular y extremidades.

9. Dispositivos o implantes médicos de naturaleza mecánica o electrónica de uso interno comprendidos en las clases II o III de la FDA, tales como implante

coclear, Cefaly, neuroestimulador cerebral, estimulador de crecimiento óseo, dispositivos intervertebrales o interespinosos (excepto marcapaso cardiaco, stent, prótesis osteoarticulares, prótesis tipo cajetillas o cages para columna vertebral, los cuales se cubrirán).

10. Equipos mecánicos o electrónicos de uso extrahospitalario y con fines diagnósticos o terapéuticos comprendidos en las clases II o III de la clasificación de dispositivos médicos de la FDA; adicionalmente, no se cubren los siguientes aparatos: termómetro, tensiómetro, bombas de insulina implantables, glucómetro y muletas.

11. Enfermedades, lesiones y/o defectos congénitos o de tipo genético hereditario, a excepción de lo indicado en las coberturas congénitas no diagnosticadas, hasta los límites establecidos para estas coberturas.

12. Tratamientos, estudios o intervenciones quirúrgicas por obesidad, reducción o ganancia de peso. Cirugía por diástasis de los músculos recto abdominales.

13. Cirugía estética, cosmética o reconstructiva, excepto en los casos de cirugía reconstructiva por cáncer de mama que involucre una mastectomía radical o total (por única vez) cubierta según lo especificado para la cobertura oncológica o en los casos de accidentes cubiertos por la póliza, debidamente reportados a la compañía.

14. Estudios, tratamientos o cirugías para fertilización y concepción, incluyendo pero no limitado a histerosalpingografía, inseminación artificial o implantación de embriones in vitro, tratamientos hormonales.

15. Accidentes sufridos como consecuencia directa del consumo de alcohol, psicofármacos, estupefacientes y/o drogas ilícitas, registrado por un profesional de la salud en la historia clínica o documento médico, o a través del examen de alcoholemia u otro que corresponda.

16. Cirugía odontológica, enfermedad periodontal, ortodoncia, prognatismo, cirugía de encías, quistes dentales, odontología cosmética, cirugía bucal (apicectomía y similares), prótesis dentales, implantes dentales y todo lo relacionado a ello, salvo las atenciones indicadas en el artículo de Beneficios y Gastos Cubiertos como "Gastos Odontológicos".

17. Lesiones sufridas como consecuencia de la práctica profesional de actividades, competencias o deportes peligrosos. La siguiente relación es nominativa no excluyente: carreras de automóviles y motocicletas, lucha, montañismo, ala delta, paracaidismo, vuelo en ícaro, cacería de fieras, pesca submarina, equitación, parapente, surfing, puenting, motos acuáticas, deportes extremos o de aventura, prácticas olímpicas o cualquier deporte practicado de manera profesional.

18. Chequeos médicos y descarte de enfermedades en una persona sana, salvo los chequeos médicos preventivos que se especifiquen en la tabla de beneficios, así como controles de enfermedades no cubiertas por esta póliza.

19. Dispositivos para columna (incluyendo el acto quirúrgico cuyo único fin es implantarlo): del grupo de separadores interespinosos e intervertebrales (Coflex, Coflex-F, Diam, DCI y similares). Procedimientos mínimamente invasivos ablativos para columna con químicos, láser o radiofrecuencia: nucleoplastia, rizotomía o neurólisis; proloterapia, ozonoterapia, biacuplastia. Cirugías híbridas de columna. Aguja seca. Sí se cubren los bloqueos radiculares o facetarios con anestésicos o corticoides.

Si un siniestro que debió ser rechazado por encontrarse excluido de cobertura hubiese sido cubierto por error, la compañía no estará obligada a continuar asumiendo el gasto por atenciones relacionadas a dicho siniestro a partir de la fecha de identificación del error.



Plan Resguardo

Brindamos nuevos beneficios sin necesidad de alcanzar tu deducible anual.

- **Doble Seguro Hospitalario** en caso de hospitalización, podrás solicitar el reembolso del 100% de los pagos que hiciste por concepto de deducible y coaseguro en tu EPS (no aplica para maternidad, trasplantes, prótesis/stent, tratamientos oncológicos. Limitado al territorio nacional).*
- **Chequeo Médico Integral** (adicional al que te corresponde por tu EPS).
- **Criopreservación BCU** a tarifas preferenciales.
- **Asistencia al Viajero** con el respaldo de Assist Card.
- **Red Banmédica** (cobertura para atenciones en el extranjero con pre-certificación).
- **Reembolso en el Extranjero.**

* No considera gastos no cubiertos por la EPS. Aplica para diagnósticos presentados a partir del inicio de vigencia del seguro.

Si tienes EPS con tu empresa, **contrata tu seguro de salud en modalidad Resguardo***, el cual actúa como complemento a tu plan vigente, gozando beneficios desde el momento de la contratación sin necesidad de alcanzar tu deducible anual.**

* La póliza Medicvida Nacional tiene un deducible anual de S/ 15,000 por asegurado.

** Siempre que se hayan cumplido los períodos de carencia y espera en tu EPS a excepción de las coberturas internacionales.

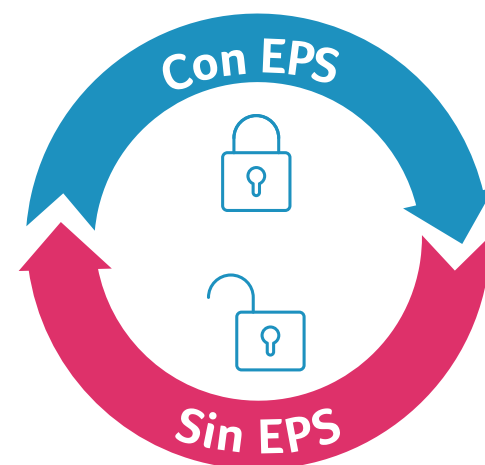
¿Cómo funciona?

- ▶ **Actívalo o desactívalo** de acuerdo a la situación laboral en la que te encuentres.
- ▶ **Tu Seguro de Salud en Modalidad Resguardo**
Pagas desde el **25%** del seguro de salud integral que elijas.

Tu Seguro de Salud completo

Pagas el 100% de la prima del seguro de salud integral.

Pídelo a tu corredor o asesor de seguros.



Conoce más en www.pacifico.com.pe

Antes de comprar un seguro, conoce cómo funciona con estos términos:

Período de carencia

Es el tiempo en el que tus coberturas aún no se encuentran activas:

- 30 días calendario para atenciones en Perú.
- 60 días calendario para atenciones en el extranjero.
- 90 días calendario para atenciones oncológicas en Perú y en el extranjero.

Toda enfermedad o condición médica diagnosticada en este período no será cubierta por la póliza.

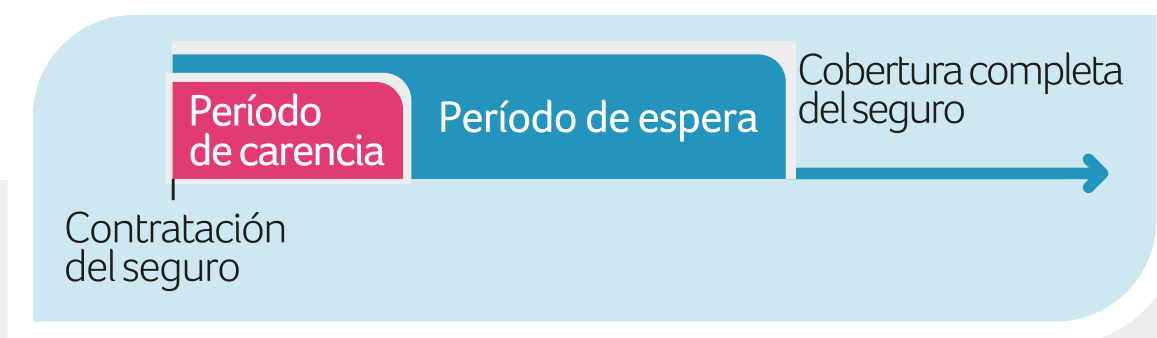
Período de espera:

Es un tiempo adicional al período de carencia donde no están activas las coberturas para ciertas enfermedades o condiciones médicas; pasado este tiempo, sí se cubrirán estas enfermedades mientras no sean preexistentes.

Los períodos de espera son:

- 18 meses para maternidad.
- 24 meses para trasplantes de médula ósea y diagnósticos congénitos no conocidos.
- 36 meses para VIH y Hepatitis C.
- 10 meses para enfermedades y atenciones como:
 - Enfermedades del útero, trompas y ovarios.
 - Enfermedades de la mama (con excepción de cáncer de mama, el mismo que iniciará luego de terminado el período de carencia).
 - Enfermedades de la columna vertebral que requieran intervenciones invasivas o quirúrgicas, incluyendo hernias del núcleo pulposo, estenosis espinal, listesis, aplastamiento vertebral, compresión medular y radicular.
 - Hemorroides.
 - Hernias de cualquier clase.
 - Litiasis vesicular y/o de la vía biliar; enfermedades de la vesícula biliar.
 - Cirrosis hepática.
 - Litiasis del sistema urinario.
 - Adenoma de próstata.

- Catarata, glaucoma, degeneración macular húmeda.
- Enfermedades tiroideas.
- Enfermedad cerebrovascular (con excepción del accidente cerebrovascular agudo, isquémico o hemorrágico).
- Enfermedad cardiovascular incluida la dislipidemia (con excepción de infarto agudo de miocardio y angina inestable).
- Hipertensión arterial.
- Asma.
- Diabetes mellitus tipo II.
- Hiperhidrosis.
- Osteoporosis.
- Extirpación de amígdalas o adenoides, resección submucosa del septum nasal de los cornetes, sinusitis.
- Procedimiento de Artroscopía (exceptuando los casos de EMERGENCIA ACCIDENTAL).
- Procedimiento de Litotricia.
- Polisomnografía.



Importante:

Tu seguro sí te cubre desde el día 1 las emergencias accidentales o las siguientes enfermedades agudas: apendicitis, enfermedad cerebrovascular aguda (isquémica o hemorrágica) o infarto agudo de miocardio (infarto cardiaco), siempre que no sean causadas por condiciones preexistentes.

Deducible:

Es el monto fijo que pagarás por cada atención. Algunas atenciones las cubrimos al 100% y no tienes que pagar deducible.

Coaseguro:

Es el porcentaje que nosotros asumimos por los procedimientos, medicamentos y exámenes que el médico te indique.

Redes de clínicas:

Medicvida Nacional cuenta con más de 230 clínicas afiliadas a nivel nacional y las agrupamos por redes dependiendo de sus características.

El monto del deducible y el coaseguro dependerá de la clínica donde decidas atenderte.

¿Qué necesitas para comprar el Seguro Medicvida Nacional?

- 1 Para contratar el seguro debes tener desde 18 años.
- 2 Llenar la solicitud de seguro donde puedes asegurarte tú y tus dependientes (cónyuge o conviviente e hijos) hasta los 65 años inclusive.

Todos nuestros clientes tienen derecho a asignar a un asesor o corredor de seguros como su representante para efectuar trámites administrativos.

¿Dónde puedes comprar este seguro?

- Con tu asesor o corredor de seguros.
- Central de Información y Consultas: (01) 513-5000.
- www.pacifico.com.pe
- En cualquiera de las oficinas a nivel nacional.

	Edad	Prima Referencial
Titular		
Dependiente 1		
Dependiente 2		
Dependiente 3		
	Total	

Asesor o corredor: _____ Teléfono: _____

Correo electrónico: _____

Si tienes alguna sugerencia o reclamo, puedes llamarnos a nuestra Central de Información y Consultas al (01) 513-5000 o llenar el formulario de reclamos en nuestra página web www.pacifico.com.pe

También puedes escribirnos a reclamos@pacifico.com.pe o puedes acercarte a cualquiera de nuestras oficinas en Lima y provincias.



ASISTENCIA AL VIAJERO

Recuerda que con tu seguro de salud Medicvida Nacional cuentas con cobertura de Asistencia al Viajero, que te protege ante emergencias médicas o accidentales a través de **ASSIST CARD**.

Solicita este servicio a través de los siguientes canales:


1. 511-512-5043 (línea local sin costo en Perú)
2. 1-(866)-978-4707 (línea Toll-Free en EE.UU.)
3. WhatsApp +51 955 511 678
4. Mi Espacio Pacífico



¿Cómo descargar el App Mi Espacio Pacífico?

Búscalo como MI ESPACIO PACÍFICO en iStore o Google Play Store.



A close-up photograph of a man and a young boy looking at a laptop screen. The man, on the right, has dark hair and freckles, and is wearing a blue shirt. The boy, on the left, has curly brown hair and is wearing a white shirt. Both are smiling and looking intently at the screen. The background is softly blurred, suggesting an indoor setting with natural light.

El mejor seguro para ti es el
que se adapta a tus
necesidades y te da la
**tranquilidad para seguir
adelante.**

UNITEDHEALTH GROUP®



UnitedHealth Group fue reconocida como la empresa mejor clasificada en el sector de Seguros y Atención Administrada en la revista Fortune de 2021 como una de las **"Empresas más admiradas del mundo"** por undécimo año consecutivo. Además, la empresa fue incluida en la lista "All-Star" de las 50 empresas más admiradas en 2021.

Gracias a UHG contamos con un respaldo importante para nuestra red propia de salud.

Ofrecemos una red sólida que cuenta con mejores servicios, procesos estandarizados a niveles internacionales, equipos de primera con médicos especializados y mucho más.

Contamos con la cobertura regional de **BANMÉDICA**, el principal conglomerado de salud en Chile, Colombia y Perú. La red Banmédica te ofrece mejores deducibles para atenderte en sus clínicas en comparación con otros establecimientos de salud.



En Chile



En Colombia



Estos son algunos de los beneficios que tenemos para ti:

- ✓ **Médicos altamente capacitados** con experiencia en la resolución de casos médicos complejos.
- ✓ **Departamento especializado para la atención** de pacientes internacionales.
- ✓ **Clínicas líderes en cirugía robótica a nivel regional.**

Contáctanos, estamos para servirte.

Oficina Principal en Lima: Av. Juan de Arona 830, San Isidro

Central de Información y Consultas: (01) 513-5000

Central de Emergencias y Asistencias: (01) 415-1515

Oficinas en provincias:

Arequipa: Av. Bolognesi 301, Yanahuara. T (054) 380-460

Cajamarca: Av. Mario Urteaga 657. T (076) 342-234

Chiclayo: Calle San José 857. T (074) 233-961 / (074) 227-724

Cusco: Jr. Julio C. Tello, Mz. C, Lt. 13, Urb. Santa Mónica, Wanchaq. T (084) 251-280

Huancayo: Jr. Ayacucho 282. T (064) 235-944 / (064) 235-891

Ica: Av. San Martín 1312, Mz. "M-2", Lt. 40, Urb. San Isidro. T (056) 233-955

Iquitos: Yavarí 363, Of. 4, Edificio El Dorado. T (065) 235-341

Piura: Calle Libertad 657. T (073) 327-811 / (073) 301-885

Tacna: Plaza Zela 975, Cercado. T (052) 244-241 / F(052) 428-051

Trujillo: Av. Víctor Larco Herrera 505, Trujillo. T (044) 223-107

#NoEstásSolo



www.pacifico.com.pe

Importante: La información contenida en este folleto es parcial e informativa. Prevalecen los términos de la póliza contratada con PACÍFICO COMPAÑÍA DE SEGUROS Y REASEGUROS.

RUC: 20332970411.